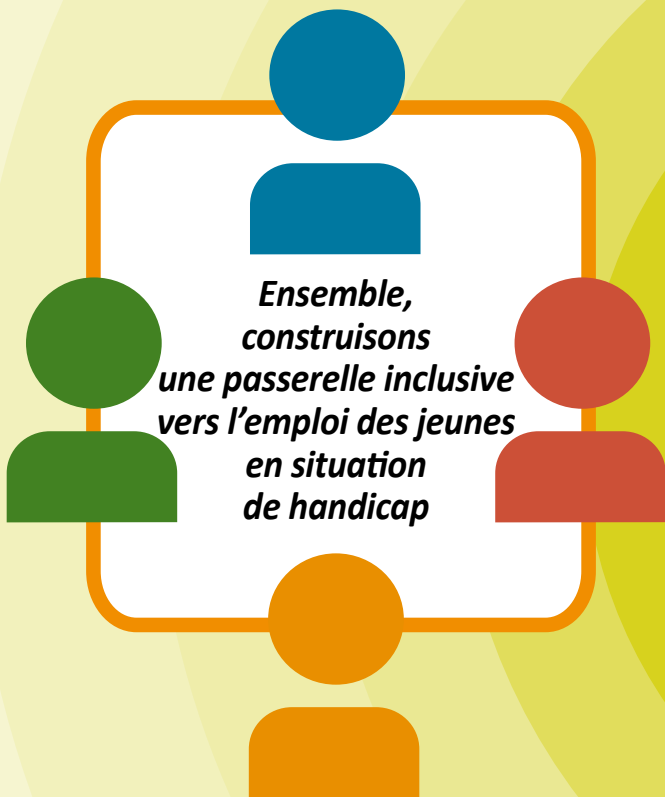


# PRISME



PASSERELLE RÉGIONALE POUR L'INCLUSION  
ET LE SOUTIEN DANS LE MONDE DE L'EMPLOI  
BOURGOGNE FRANCHE-COMTÉ



*Ensemble,  
construisons  
une passerelle inclusive  
vers l'emploi des jeunes  
en situation  
de handicap*

# JEUNES 14-25

# HANDICAP

# INSERTION

PROFESSIONNELLE

Un projet à l'initiative de :



## LES STRUCTURES PARTICIPANTES



*N'hésitez pas à contacter  
la référente territoriale*

**HAUTE-SAÔNE**

**Camille ANDRIOT**



candriot@adapeipro70.fr



06 72 38 67 89



*Ce service est gratuit pour  
l'ensemble des structures  
et employeurs qui  
souhaiteraient  
le solliciter.*

RÉSEAU RÉGIONAL DES RÉFÉRENTS TERRITORIAUX

# PRISME



PASSERELLE RÉGIONALE POUR L'INCLUSION  
ET LE SOUTIEN DANS LE MONDE DE L'EMPLOI  
BOURGOGNE FRANCHE-COMTÉ



## ÉTABLISSEMENTS ET SERVICES MÉDICO-SOCIAUX

- Accompagnement technique (mise en place de partenariats, aide à l'élaboration d'outils et apport de ressources, ...)
- Appui à la montée en compétences sur la thématique de l'insertion professionnelle (relations partenariales, construction du projet professionnel, évaluation des compétences, ...)
- Médiation dans la relation avec les employeurs

## EMPLOYEURS, GROUPEMENTS D'EMPLOYEURS

- Sensibilisation et accompagnement à l'inclusion de jeunes en situation de handicap
- Coordination des partenariats avec les acteurs de l'insertion professionnelle sur le territoire
- Repérage et mise en lien des profils de jeune avec les besoins de recrutements

## PARTENAIRES IMPLIQUÉS

**MDPH**  
**Pôle Emploi**  
**Missions locales**  
**Associations locales**

- Collaboration avec les différents opérateurs du réseau local
- Facilitation des parcours du secteur enfance vers le secteur adulte
- Cartographie du réseau d'insertion professionnelle

## ORGANISMES DE FORMATION

- Conseil sur l'adaptation des formations aux besoins spécifiques des jeunes
- Animation de rencontres avec les ESMS, les partenaires impliqués et les employeurs
- Partage de contacts d'employeurs handi-accueillants pour la formation de jeunes

**Parcours professionnel  
des jeunes en situation  
de handicap**